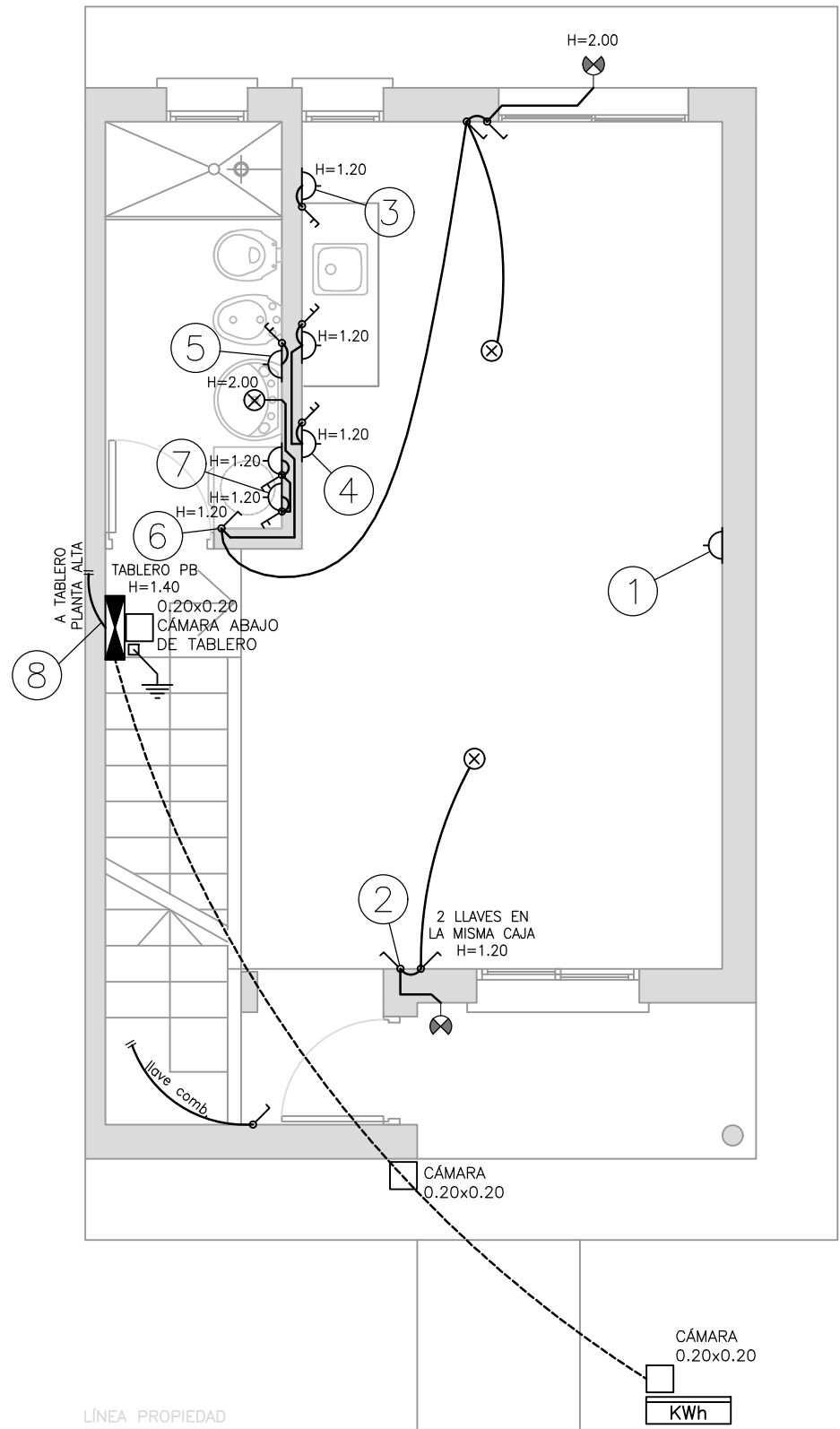
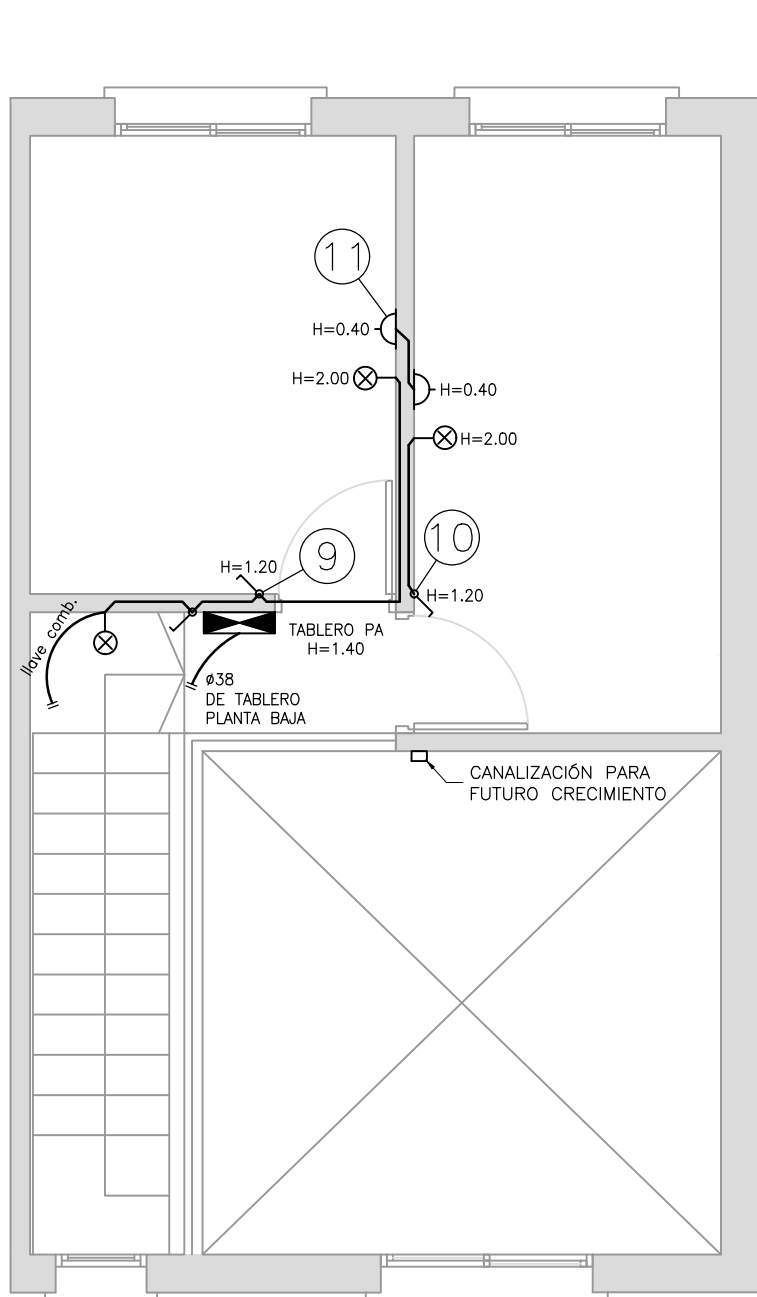


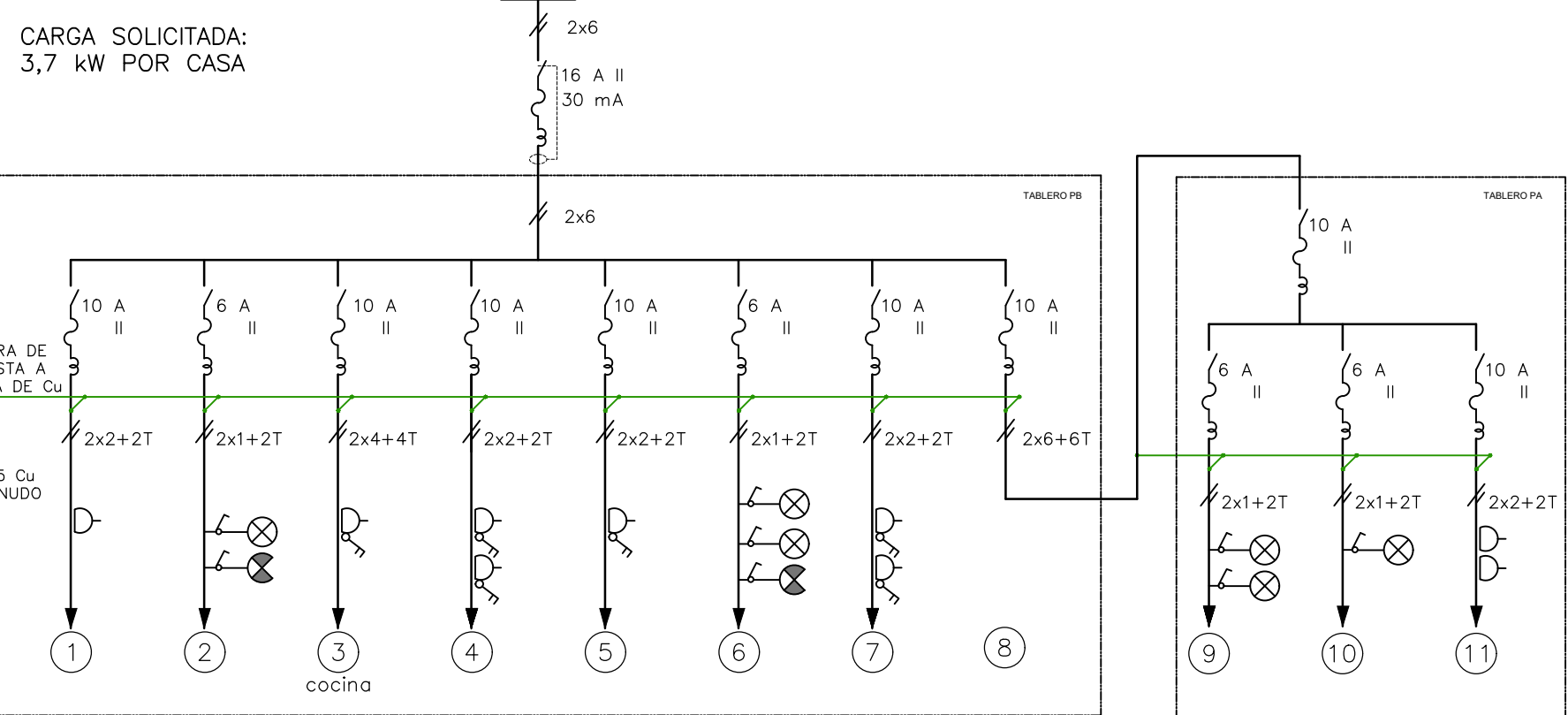
VIVIENDA DUPLEX - 2 DORMITORIOS  
PLANTA BAJA  
ESCALA 1:50



VIVIENDA DUPLEX - 2 DORMITORIOS  
PLANTA ALTA  
ESCALA 1:50



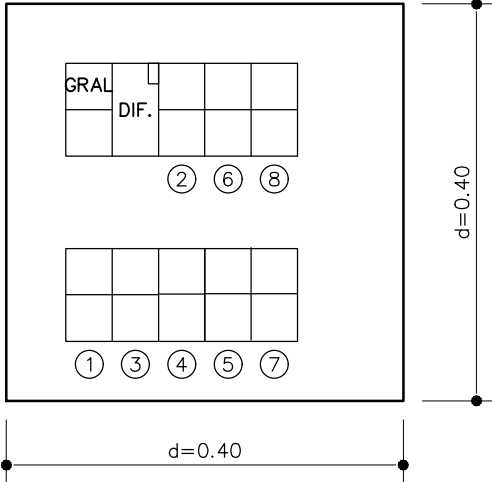
VIVIENDA DE 2 DORMITORIOS:  
DIAGRAMA UNIFILAR



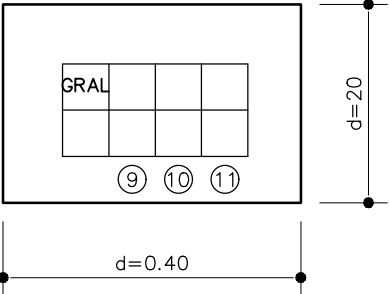
PLANILLA TPB

No.	CONDUCTOR CAÑO	INT. MONO	OBSERVACIONES
01	2x2+2T ø19	10 A	toma
02	2x1+2T ø19	6 A	luces
03	2x4+4T ø25	10 A	toma shuko con llave
04	2x2+2T ø19	10 A	tomas con llave, uno shuko
05	2x2+2T ø19	10 A	tomas con llave
06	2x1+2T ø19	6 A	luces
07	2x2+2T ø19	10 A	tomas con llave
08	2x6 ø19	10 A	tablero PA
GRAL.	2x6 ø63	16 A	diferencial 30 mA 16 A

TABLERO PB



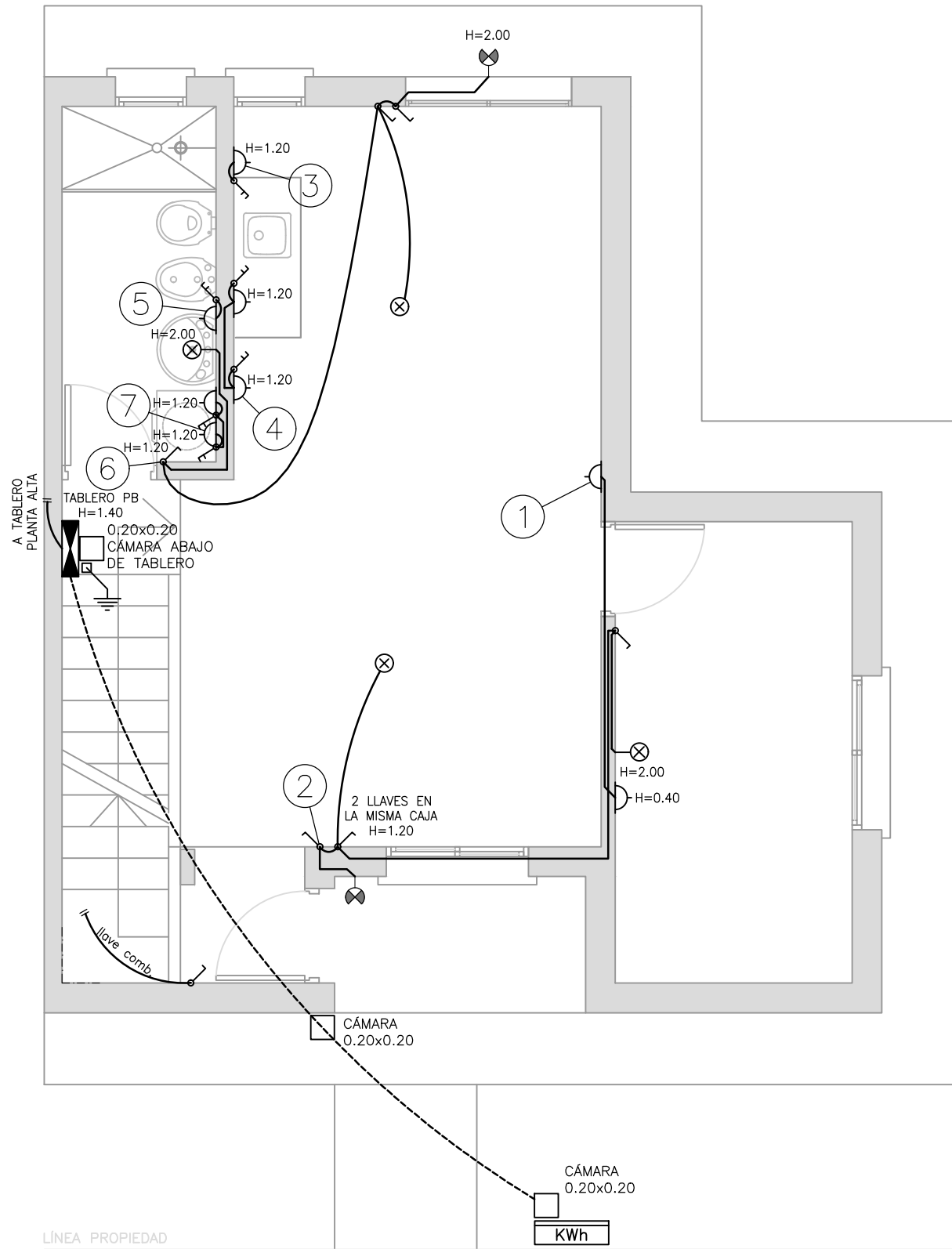
TABLERO PA



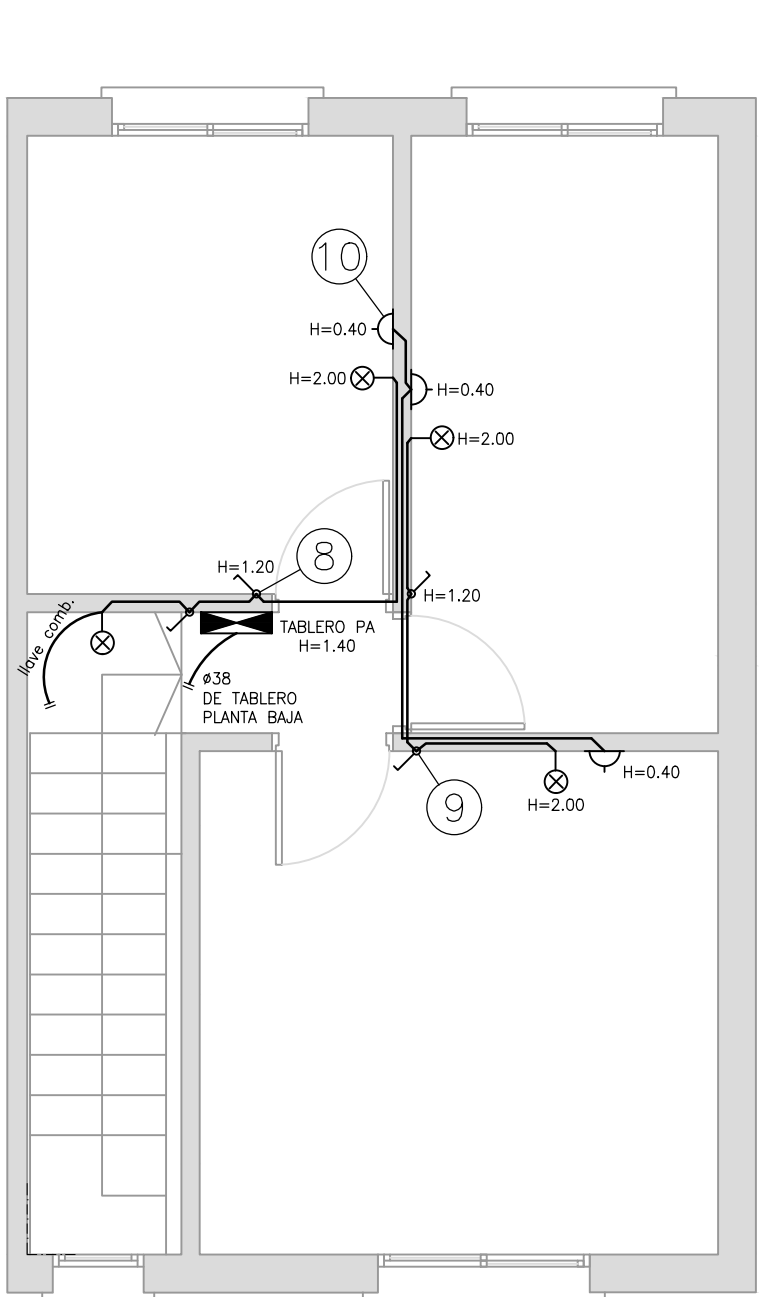
PLANILLA TPA

No.	CONDUCTOR CAÑO	INT. MONO	OBSERVACIONES
09	2x1+2T ø19	6 A	luces
10	2x2+2T ø19	6 A	luces
11	2x2+2T ø19	10 A	tomas
GRAL.	2x6 ø63	16 A	diferencial 30 mA 16 A

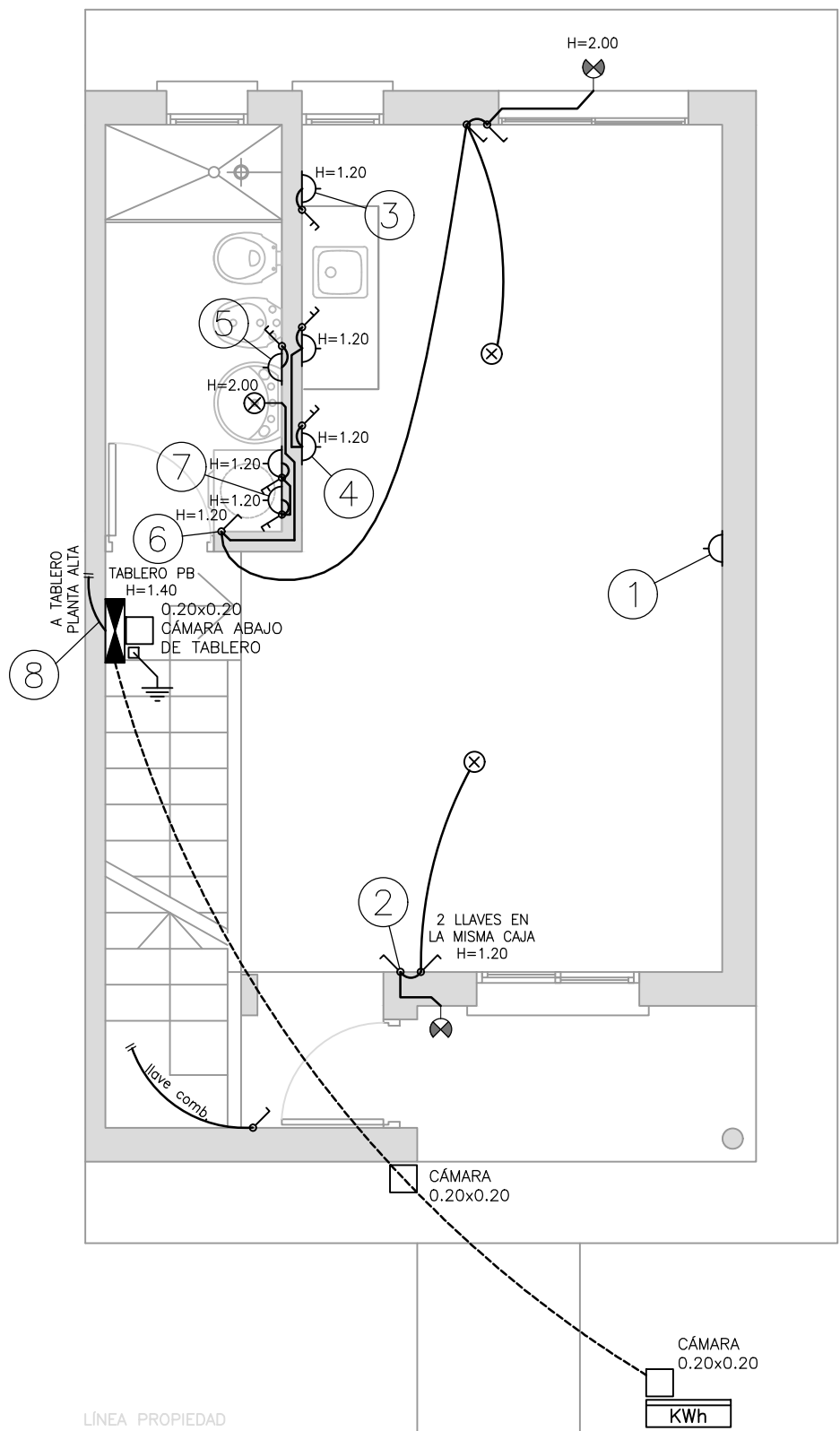
VIVIENDA DUPLEX - 4 DORMITORIOS  
PLANTA BAJA  
ESCALA 1:50



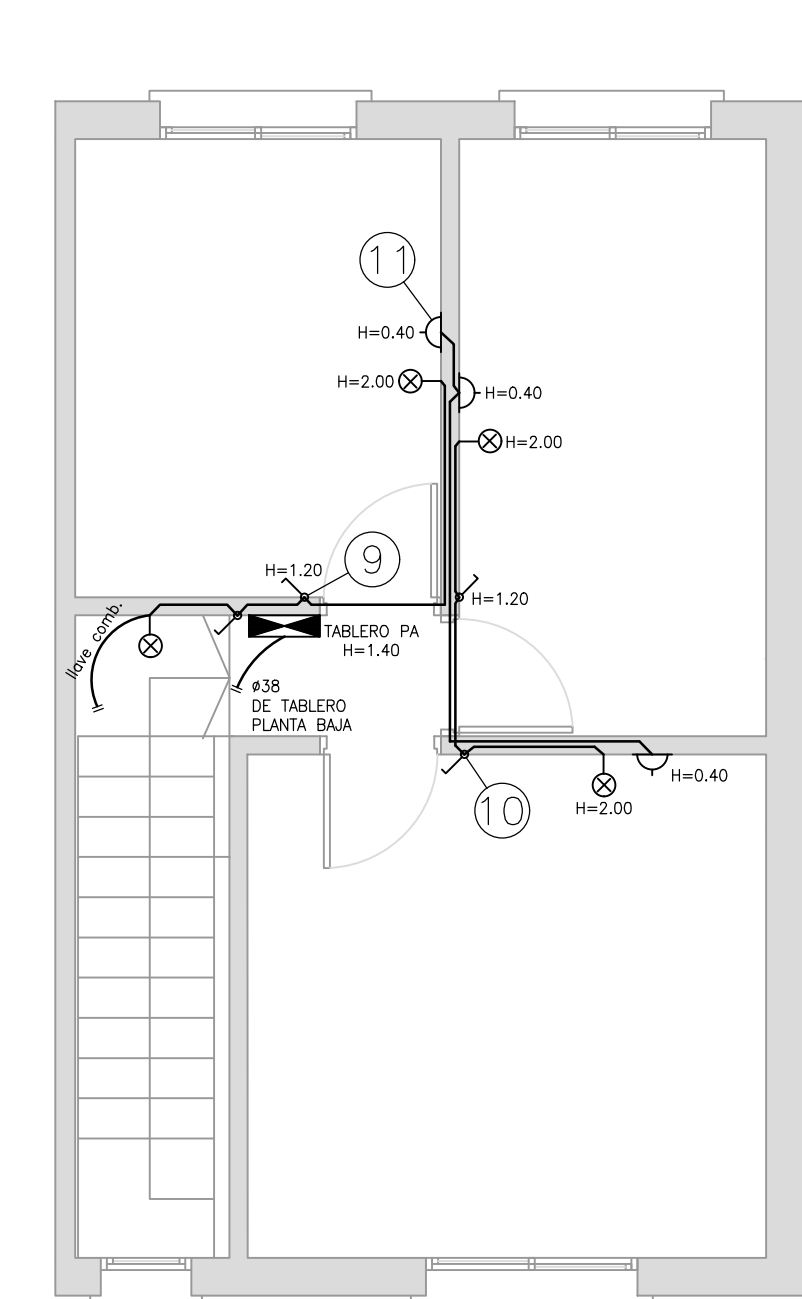
VIVIENDA DUPLEX - 4 DORMITORIOS  
PLANTA ALTA  
ESCALA 1:50



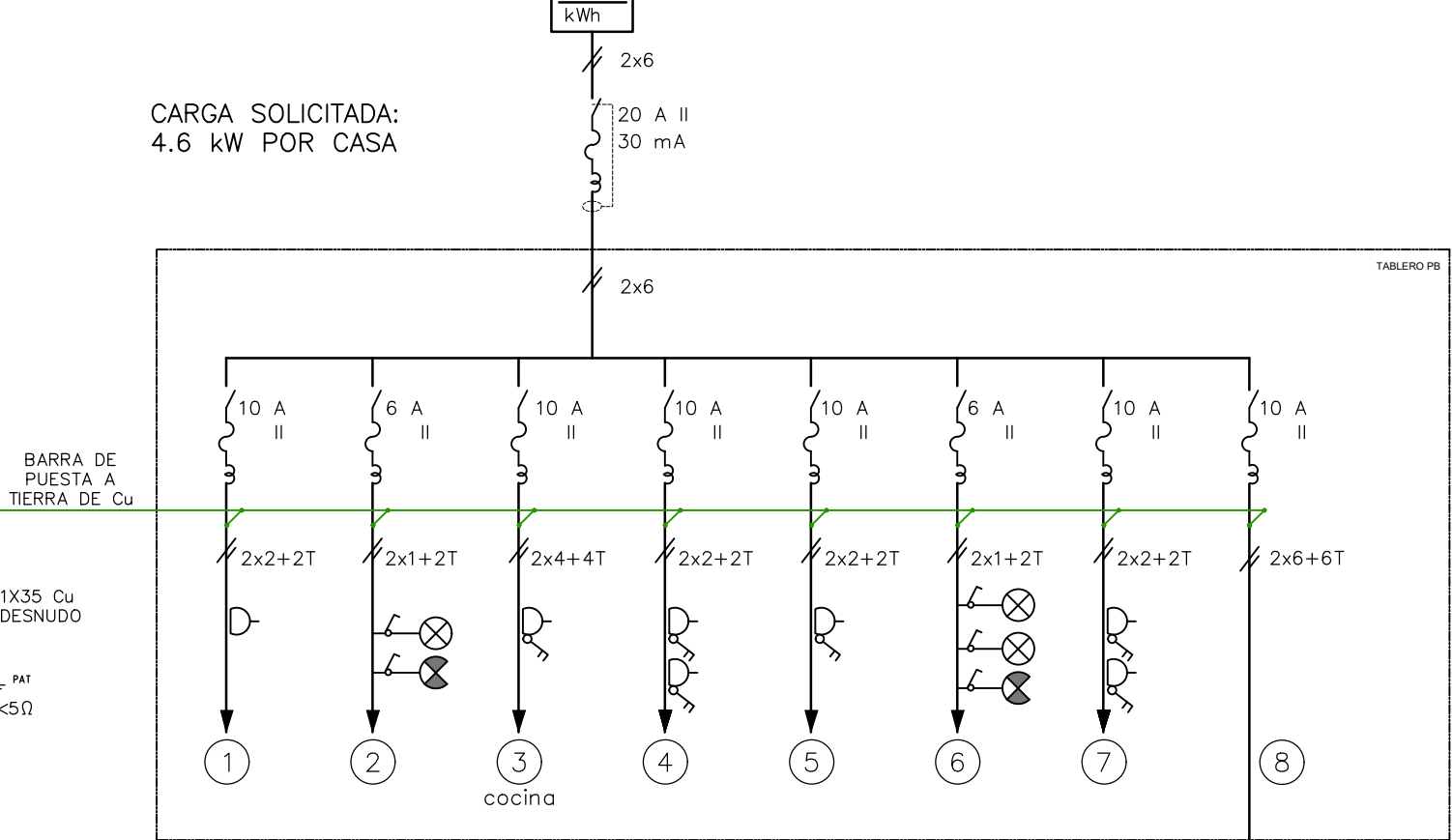
VIVIENDA DUPLEX - 3 DORMITORIOS  
PLANTA BAJA  
ESCALA 1:50



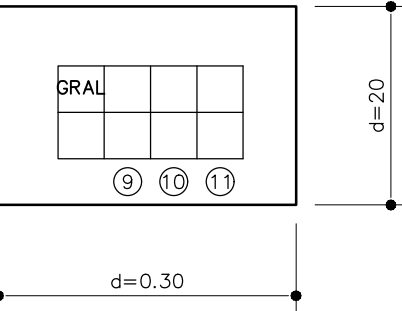
VIVIENDA DUPLEX - 3 DORMITORIOS  
PLANTA ALTA  
ESCALA 1:50



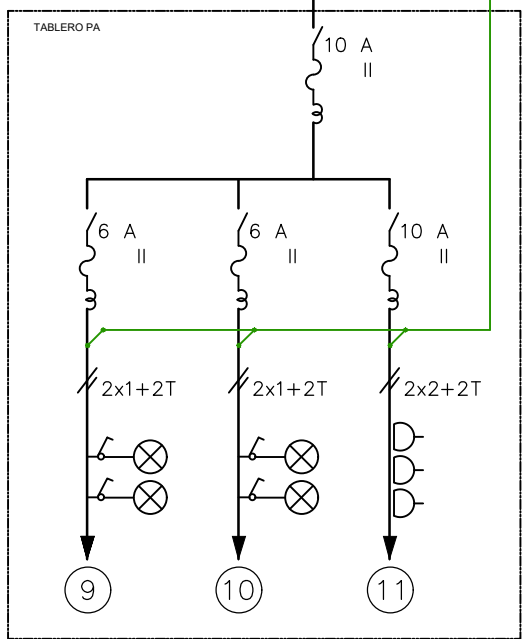
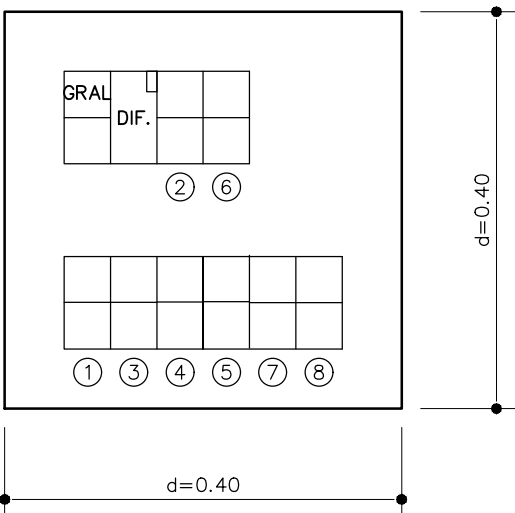
VIVIENDA DE 3 DORMITORIOS:  
DIAGRAMA UNIFILAR



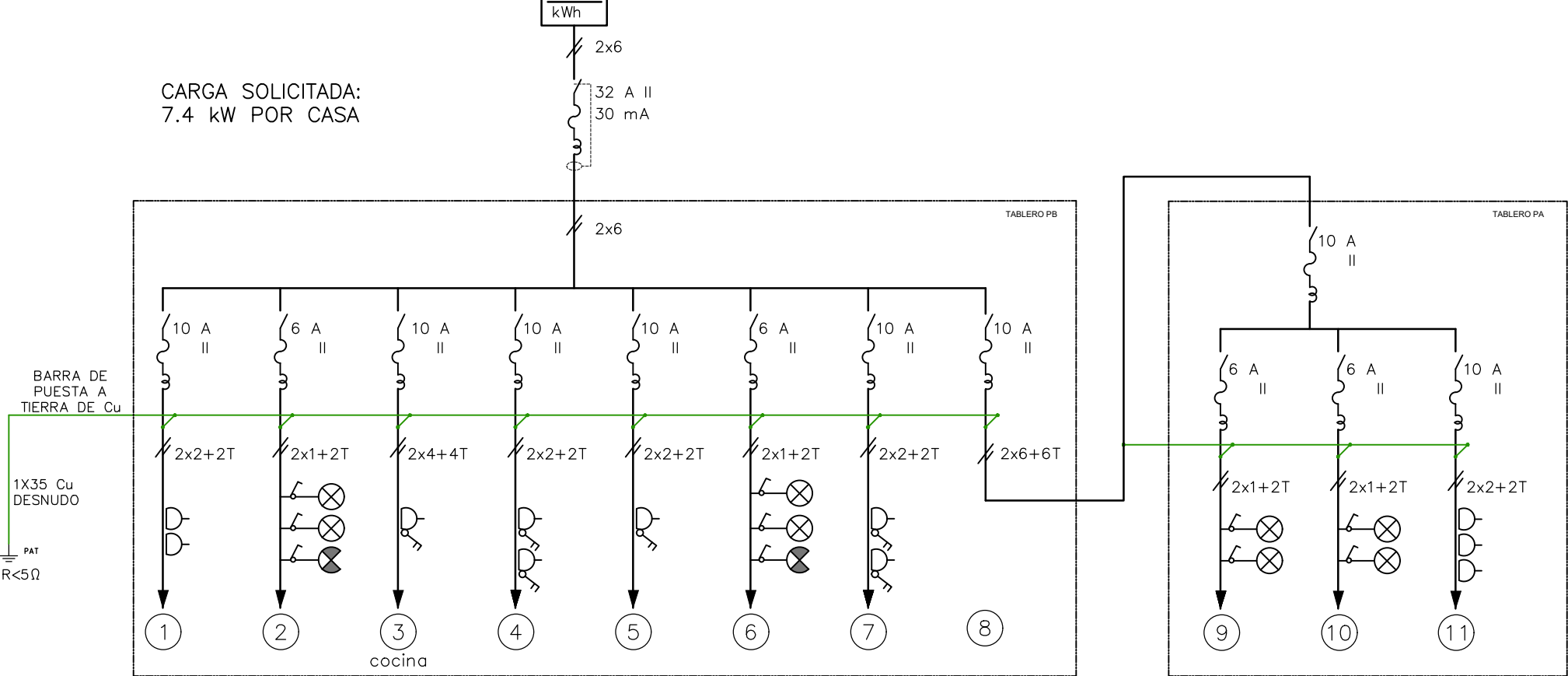
TABLERO PA



TABLERO PB



VIVIENDA DE 4 DORMITORIOS:  
DIAGRAMA UNIFILAR



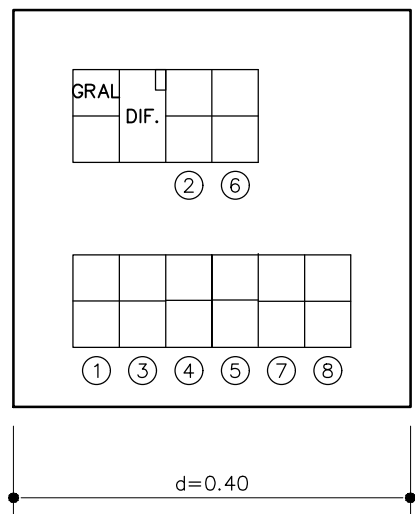
PLANILLA TPB

No.	CONDUCTOR CAÑO	INT. MONO	OBSERVACIONES
01	2x2+2T ø19	10 A	toma
02	2x1+2T ø19	6 A	luces
03	2x4+4T ø25	10 A	toma shuko con llave
04	2x2+2T ø19	10 A	tomas con llave, uno shuko
05	2x2+2T ø19	10 A	tomas con llave
06	2x1+2T ø19	6 A	luces
07	2x2+2T ø19	10 A	tomas con llave
08	2x6 ø19	10 A	tablero PA
GRAL.	2x6 ø63	16 A	diferencial 30 mA 32 A

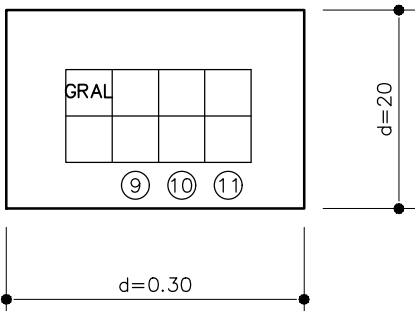
PLANILLA TPA

No.	CONDUCTOR CAÑO	INT. MONO	OBSERVACIONES
9	2x1+2T ø19	6 A	luces
10	2x1+2T ø19	6 A	luces
11	2x2+2T ø19	10 A	tomas
GRAL.	2x6 ø63	16 A	diferencial 30 mA 16 A

TABLERO PB



TABLERO PA



PLANILLA TPB

No.	CONDUCTOR CAÑO	INT. MONO	OBSERVACIONES
01	2x2+2T ø19	10 A	toma
02	2x1+2T ø19	6 A	luces
03	2x4+4T ø25	10 A	toma shuko con llave
04	2x2+2T ø19	10 A	tomas con llave, uno shuko
05	2x2+2T ø19	10 A	tomas con llave
06	2x1+2T ø19	6 A	luces
07	2x2+2T ø19	10 A	tomas con llave
08	2x6 ø19	10 A	tablero PA
GRAL.	2x6 ø63	16 A	diferencial 30 mA 20 A

PLANILLA TPA

No.	CONDUCTOR CAÑO	INT. MONO	OBSERVACIONES
9	2x1+2T ø19	6 A	luces
10	2x1+2T ø19	6 A	luces
11	2x2+2T ø19	10 A	tomas
GRAL.	2x6 ø63	16 A	diferencial 30 mA 16 A



Ministerio de Vivienda y Ordenamiento Territorial



Programa Mejoramiento de Barrios

Coejecutor:

Plano:

Asentamiento: COTRAVI

Ubicación: MONTEVIDEO

Escala: 1:50

Fecha: OCTUBRE 2022

Nº Plano: VA04-3

Arq. LAURA BAS GARDIA

Arq. NATALIA ROMAY

Eq. TÉCNICO CSI

Coordinador: Arq. OCTAVIO BOMBACI

Firma:

Equipo Técnico: IPRU - CSI



COPE-VAD-1a3\_electrica.dwg